

JORISIDE

THE STEEL FUTURE

Industrial systems



Решения за промишлени сгради

JORISIDE

THE STEEL FUTURE

Industrial systems

За нас

От 2015 г. сме част от международната група Kingspan, световен лидер в топлоизолациите и панелите за сгради с нисковъглеродни емисии.

Нашата история започва през 1985 г. в белгийския град Звевезеле. Йорис Иде е името на основателя на компанията. В началото фирмата се занимава с производство и продажба на метални керемиди.

В момента Йорис Иде е една от най-големите компании в Европа в тази сфера.

Междувременно Йорис Иде разработва топлоизолации и решения за индустриални сгради, превръщайки се в една от най-големите компании на европейско ниво в тази област.

Имаме решението за вашия бизнес!

Заедно избираме най-удобната за вас конструкция:



Офис сгради



Складови халета



Земеделски ферми

Производствени
помещения



Автосервизи



Автомивки



Предлагаме:

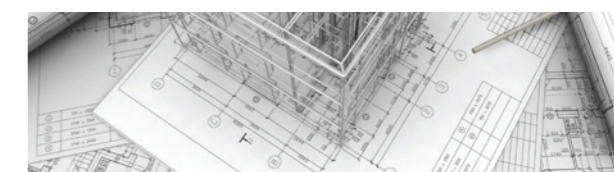
I. Консултиране

В зависимост от употребата и предназначението на сградата.



II. Проектиране

Архитектура и проект за устойчивост.



III. Необходими за конструкцията материали

Вземаме предвид всичко необходимо за завършване на строителството.



IV. Транспортиране

Доставката се извършва до всяко населено място на клиента.



V. Монтаж

Може да бъде предоставен от наши сътрудници.



Вземаме предвид:

- Действащото законодателство
- Нуждите и мнението на клиента
- Сеизмичната зона
- Всички натоварвания: естествени и технологични
- Тип конструкция: в зависимост от размера на сградата (D-H-L)

Уверяваме ви още от фазата на проектиране, че ще вземем предвид вашия бюджет и ще имате постоянен контрол върху развитието на работата във всяка фаза. Лесно решение в сферата, в която производствените разходи и скоростта на изпълнение са ключови фактори.

I. Консултиране

Искате ли да изградите свой собствен бизнес, складово помещение или друг вид сграда? Йорис Иде идва на помощ!

В зависимост от етапа на инициативата документиране следните аспекти: начина на финансиране на проекта, дали земята е закупена или е в процес на придобиване, формата и архитектурата на строежа.

Нашите специалисти препоръчват предварителни предпроектни проучвания и предпроектни проучвания за практическа приложимост, последвани от технически проект.



II. Проектиране

Специалистите от нашия екип ще се погрижат за изготвянето на строителния проект:

- Архитектурен проект със скици и чертежи;
- Техническият проект за устойчивост, необходим за получаване на DTAC;
- Техническият проект за устойчивост (PTH):
 - добити материали;
 - подробности за изпълнение;
 - проверен и сертифициран MLPAT.



III. Необходими за конструкцията материали



1. Основата

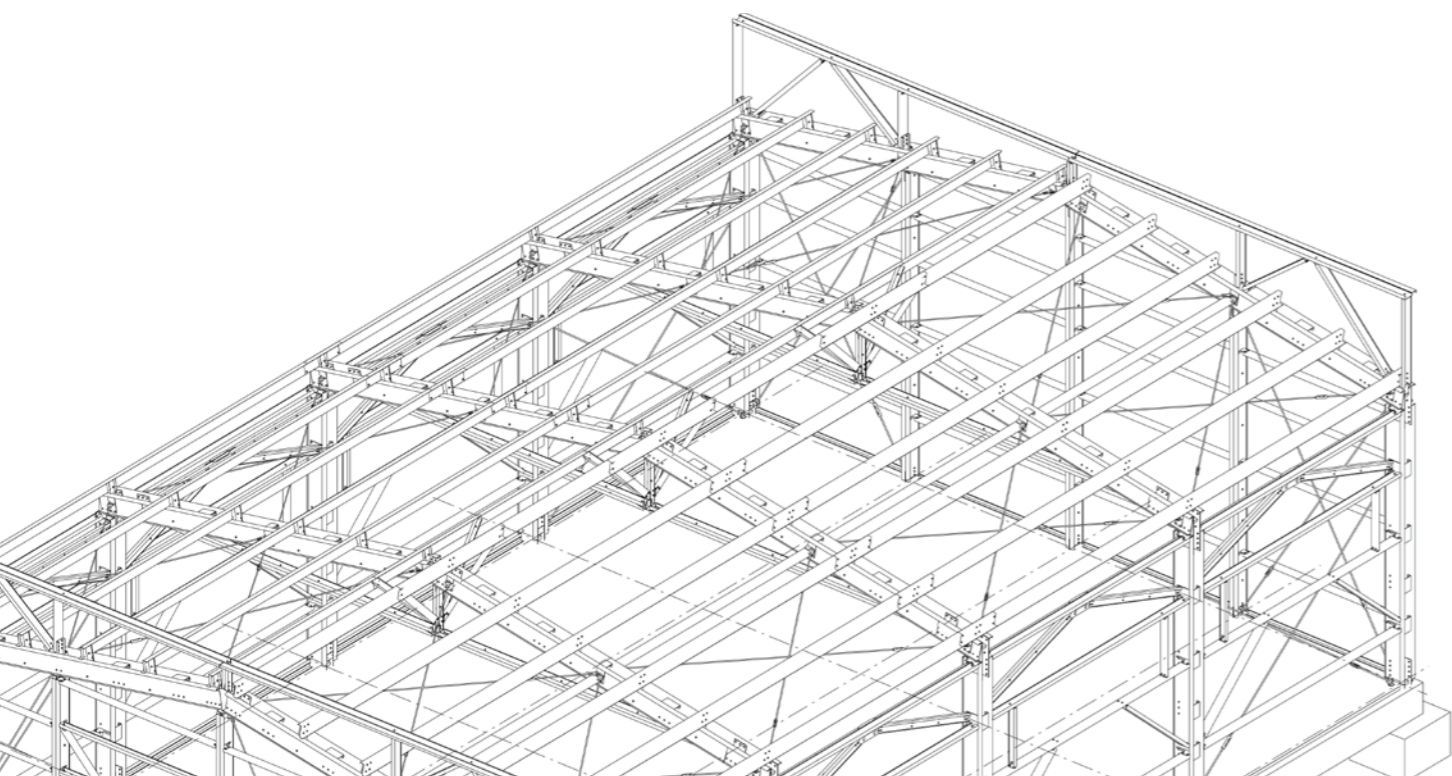
Фундаментът е основата на конструкцията. Тя предава натоварванията на надстройката към основата на постройката.

2. Структура

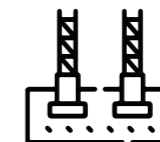
Съобразявайки се с предназначението на сградата и нейната форма, ще изберем поцинкована метална конструкция, ламинирана или изработена от бетон.

3. Закриване

По желание на клиента, но и по предложение на архитекта, предлагаме пълна гама закривания.

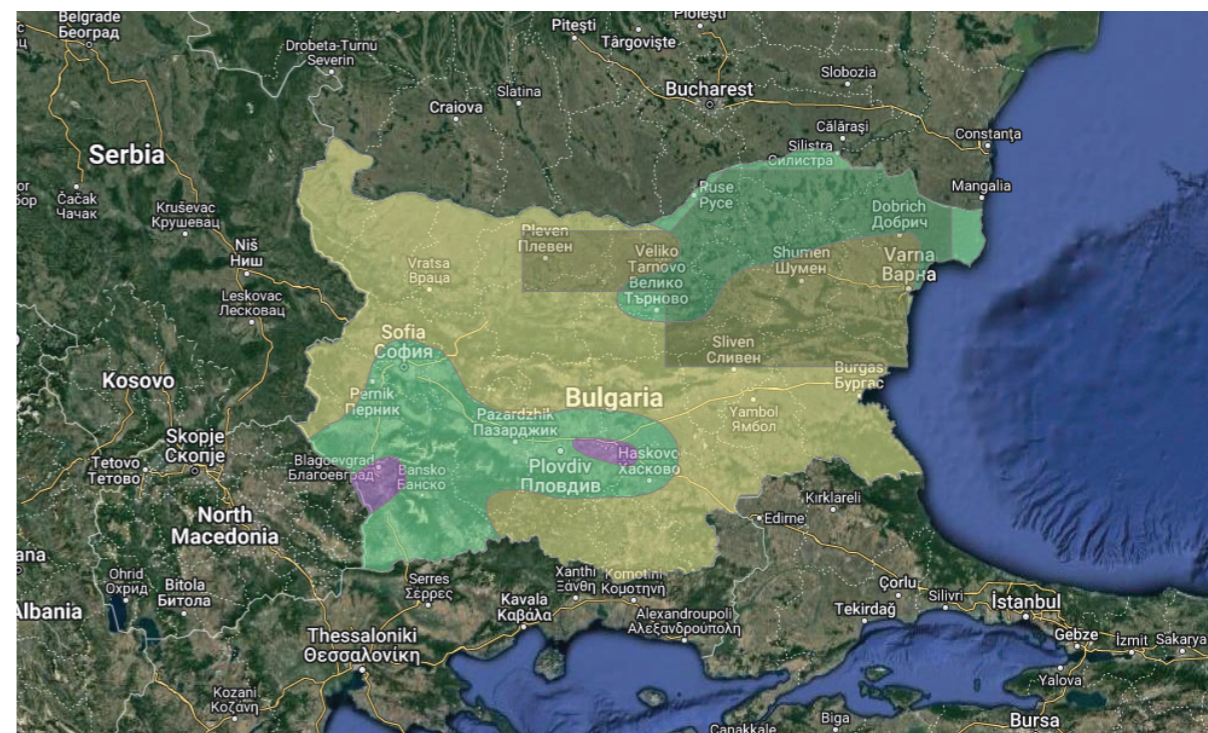


1.Основата

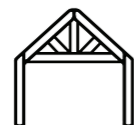


Предлагаме фундаментна система, подходяща за вашата конструкция.

При индустриалните халета се използват предимно твърди или еластични изолирани основи, като се вземат предвид структурната система, нейното разположение в пространството, използваните материали, земните условия и сеизмичната зона, в която се намира конструкцията.



2. Структура



Основна структура

Студено поцинкована

За относително големи отвори могат да се използват конструктивни решения, изработени изцяло от студено формовани поцинковани профили. Всички профили са изработени от висококачествена стомана (~ 350-390N/mm²) двустранно поцинкована (275g/m²), което гарантира превъзходна производителност и качество на системата. Металните части и аксесоари са машинно обработени, като монтажът се извършва бързо само с винтове, без заваряване на място.

Валцувана (грундирана и боядисана)

Като цяло основната конструкция на индустриалните халета е изградена от рамки с масивна вътрешност, изработени от ламинирани профили или с участъци от заварени листове. Стълбовете могат да са от единичен ламиниран профил I или H, от тръба с кръгло, правоъгълно сечение или от комбинация от няколко профила и/или заварени плочи за образуване на композитни профили, като подпорните греди се характеризират с напрежението на огъване и срязване. Най-рационалната форма е тази в I.

От бетонови рамки

При избора на основната конструкция от бетонна рамка се вземат предвид отворите, дължините на сградата, случаите за пожароустойчивост и оптимизирането на бюджета.

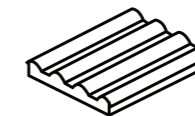
Вторична структура

Профилът „Z“ се използва в повечето случаи като покривни панели, за стени или рамки за прозорци и врати.

Профилът „C“ се използва главно за периметрално затваряне на метални конструкции. От едната страна профилът е закрепен към вертикалните стълбове на сградата, а от другата страна са закрепени сандвич панел, велпапе или OSB, в зависимост от случая.



3. Закриване



В допълнение, предлагаме широка гама от аксесоари, които разширяват възможностите ви за строителство или изразяване на архитектурно изкуство.

Формите, профилите и размерите, които можете да комбинирате, са практически неограничени. Имате свободни ръце да изразите себе си по начина, по който желаете и да очертаете уникалността на вашата конструкция.

Покривни и стени сандвич панели

Сърцевината на сандвич панелите може да бъде изработена от: **PUR** (полиуретанова пяна), **PIR** (полиизоциануратна пяна), **VM** (минерална вата). Дебелините варират от 30 мм до 200 мм. Панелите имат уплътнения за фуги.

Плочите са поцинковани и боядисани с полиестерна, PVDF или PVC боя. Предлагат се със защитно фолио от двете страни.

Предназначение: покриви, периметърни заграждения, хладилни помещения, земеделски и животновъдни ферми, зони с висока температура и предразположеност към пожар.

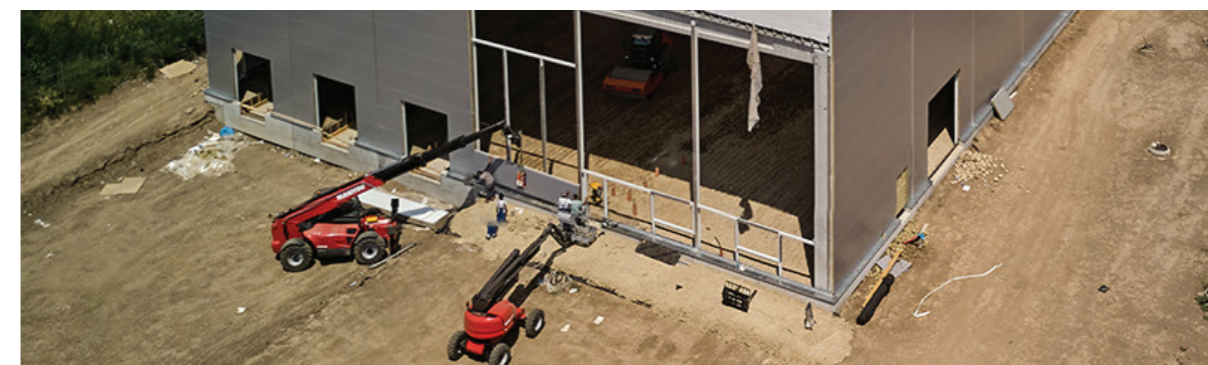
Гофриран лист

Дебелините на листа се различават в зависимост от местоназначението на избрания профил.

Гофрираните листове са боядисани от двете страни, с 25 микрона отвън и 7 микрона отвътре, с изключение на профил 58. Налична височина на сгъване: малки профили - от 8 мм до 45 мм; кофраж - 58 мм профил; високи профили - от 85мм до 200мм.

Предназначение: покривни и периметърни заграждения - малки профили, кофражен профил - 58, циркулационна и нециркулационна тераса - висок профил.

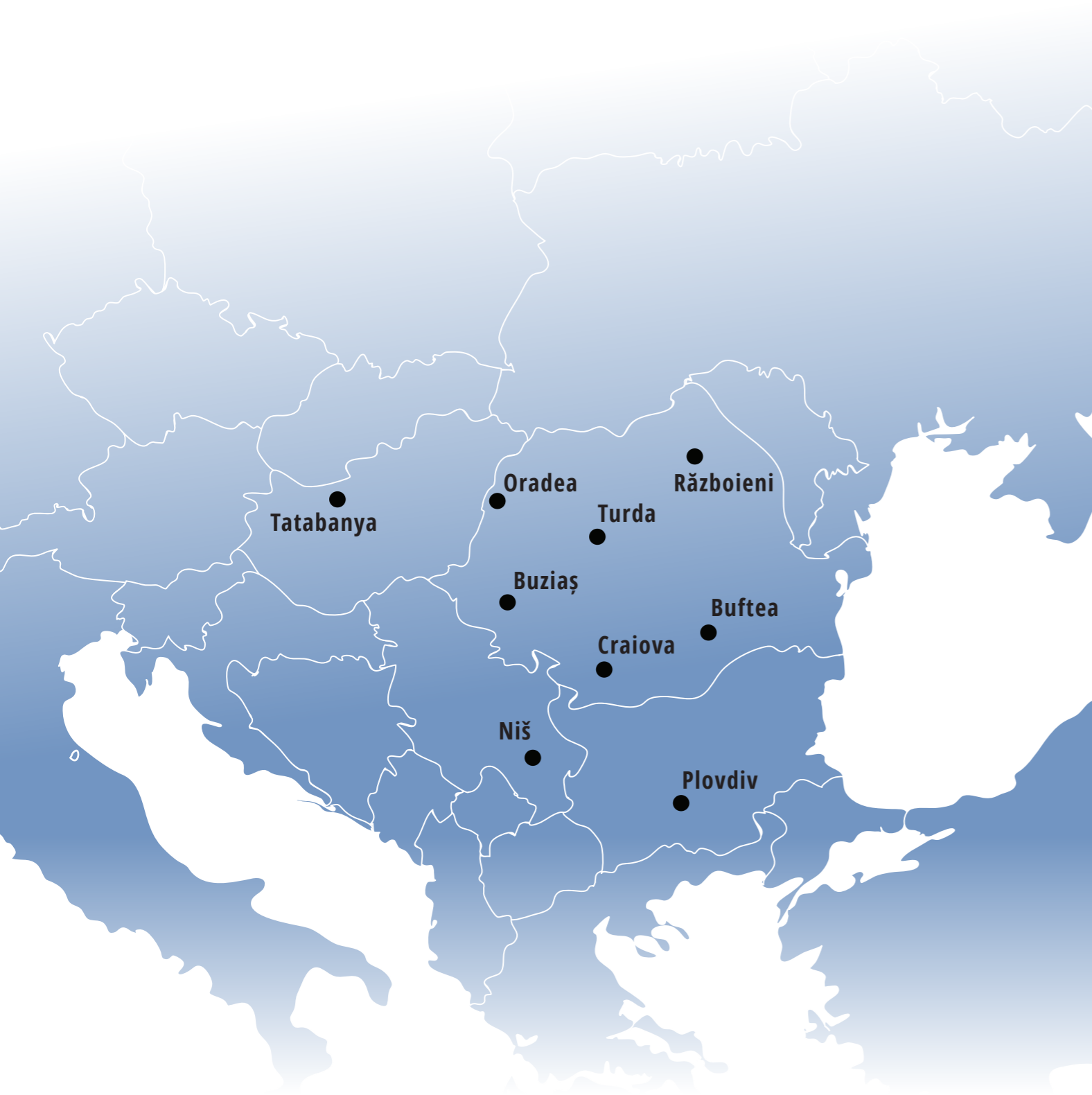
Доставката се извършва до необходимите размери, като се избягват загуби.



IV. Транспортиране

Съгласуваме синхронизирането на доставката с етапа на изпълнение, за да се избегне пренаселеността на строителния обект.

 Осигуряваме транспорт до мястото на проекта.



V. Монтаж

Монтажът може да се извърши от екипите специализирани монтажници, партньори на Йорис Иде, но и от бенефициера под ръководство и въз основа на документите за доставка.

Йорис Иде ще достави заедно с материалите, ръководството за монтаж и проекта за техническо изпълнение. Екипът на Йорис Иде осигурява следпродажбено обслужване, за да превърне клиентите в партньори.



Имаме портфолио с доволни клиенти. Можем да ви свържем с всеки наш клиент, ако искате да научите повече за взаимодействията ни.

По-долу са някои от проектите, които завършихме през последните години. Снимките са оригинални и са наши. В случай, че желаете да ги посетите се свържете с представител на Йорис Иде.

Съоръжение за складиране – обл. Илфов



Производствени сгради – обл. Илфов



Авто услуги – област Яш



Производствени и складови помещения – обл Кълърац



Зала за събития – област Тимиш



Сграда за складиране – област Тимиш



JORISIDE

THE STEEL FUTURE

Industrial systems



+40 758 066 945



client.industrialsystems@jorisode.ro



www.jorisidebuildings.eu



facebook.com/jorisidebuildings

Напомняме ви, че данните, представени в тази брошура, могат да се променят с течение на времето и поради тази причина препоръчваме винаги да проверявате кога е извършена последната актуализация.

Март, 2022 г.