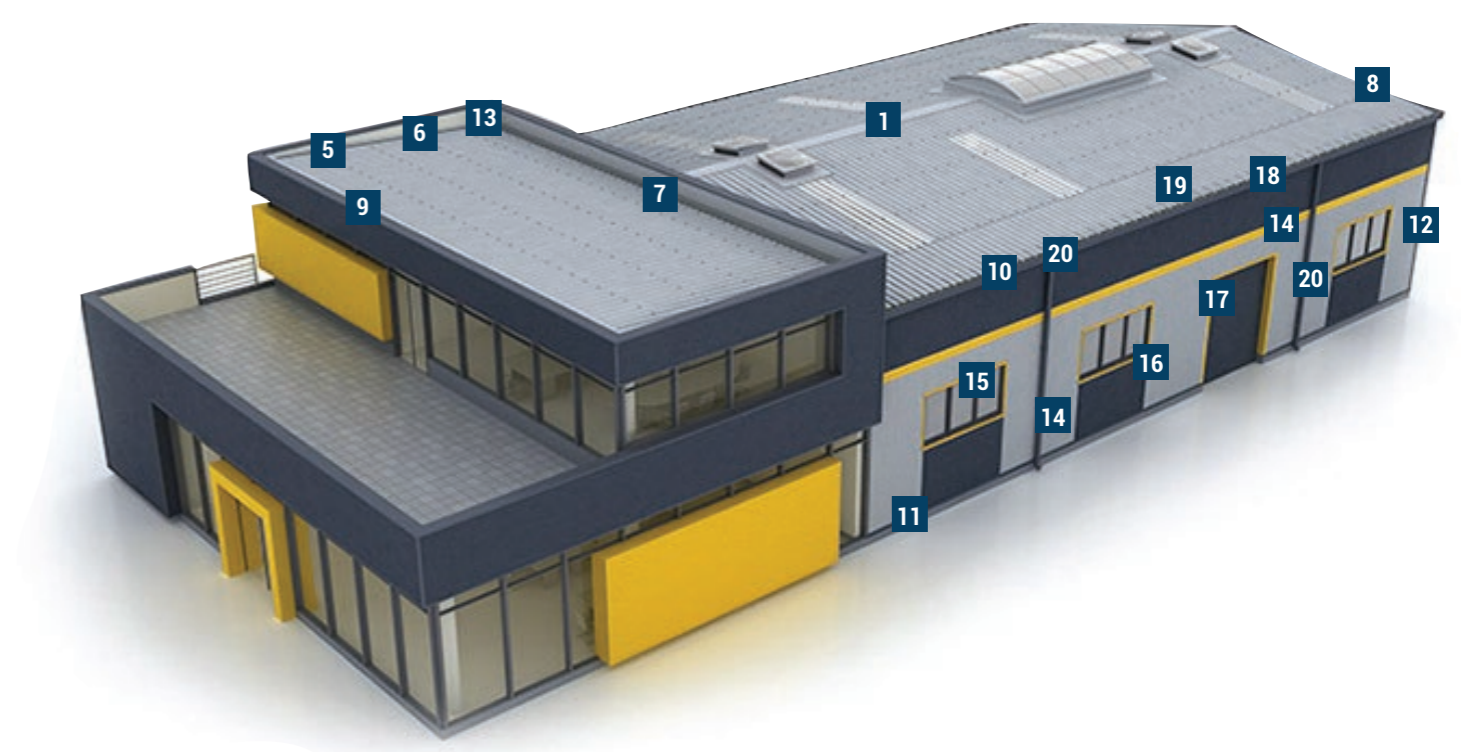
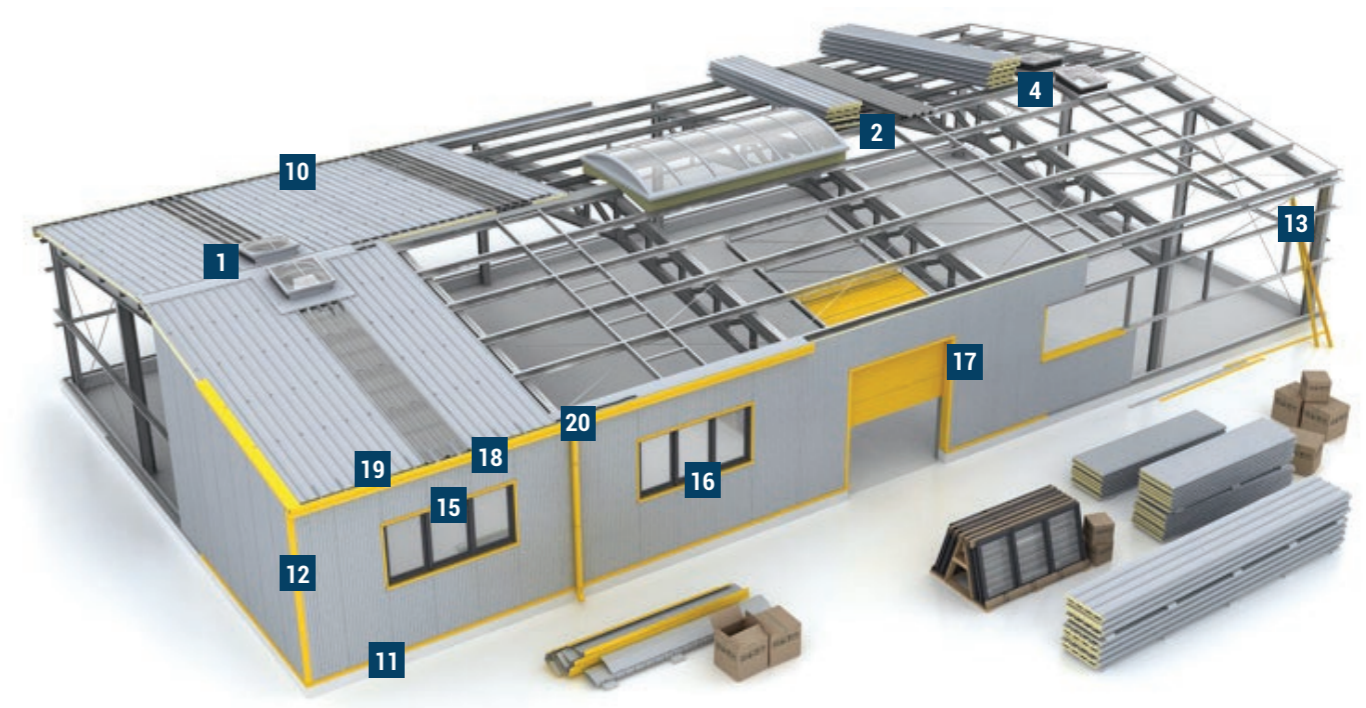
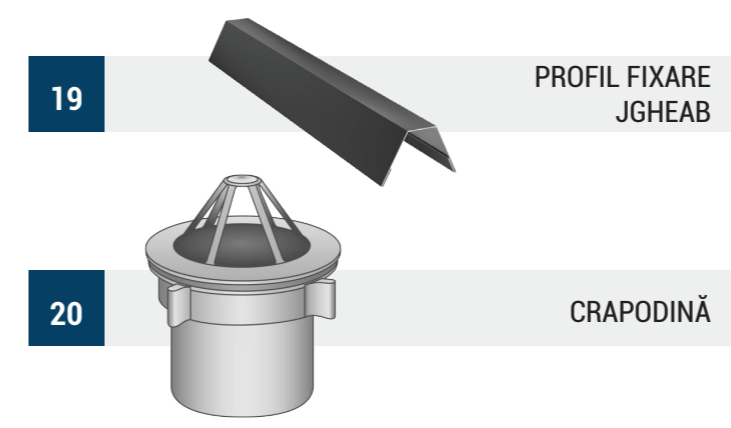
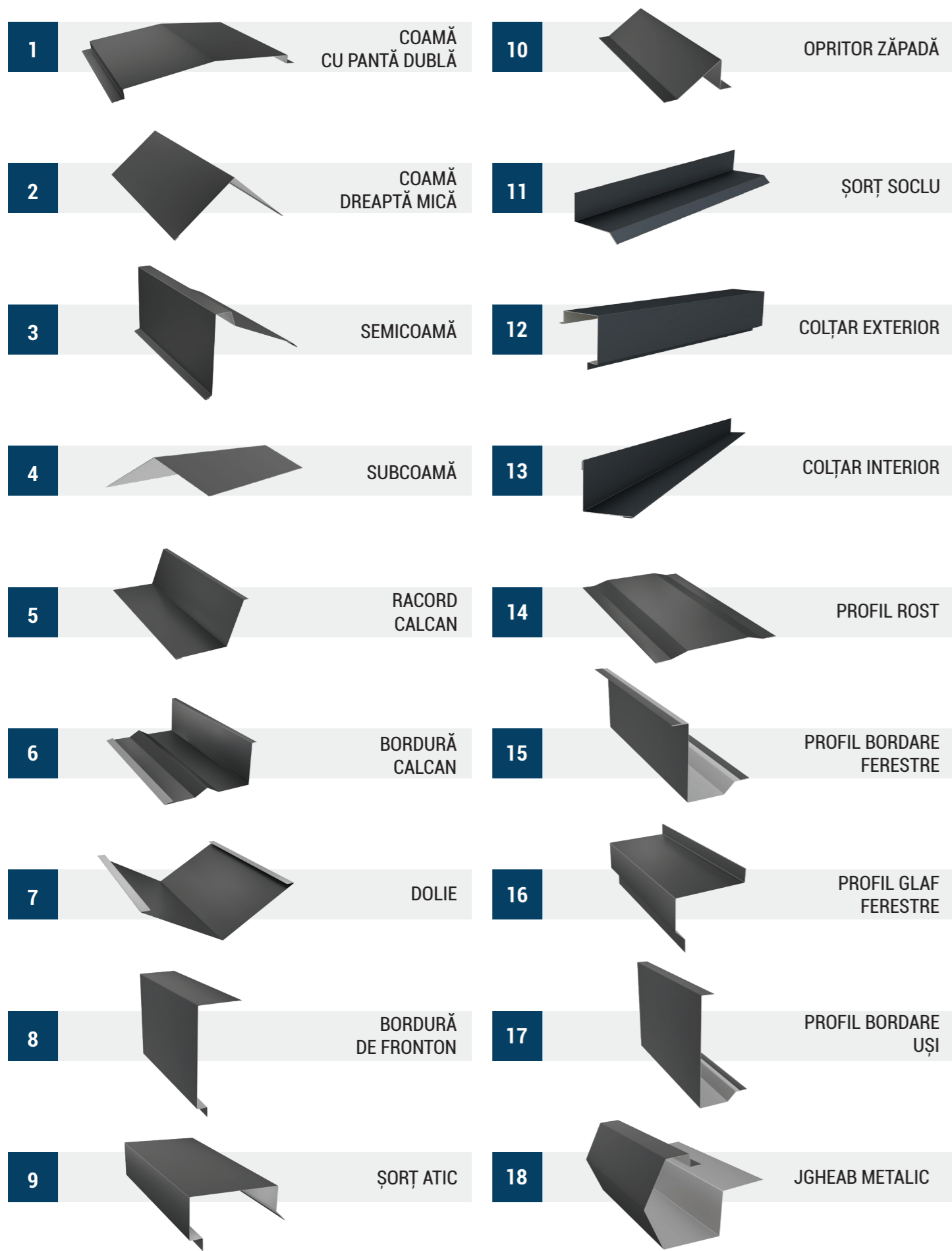


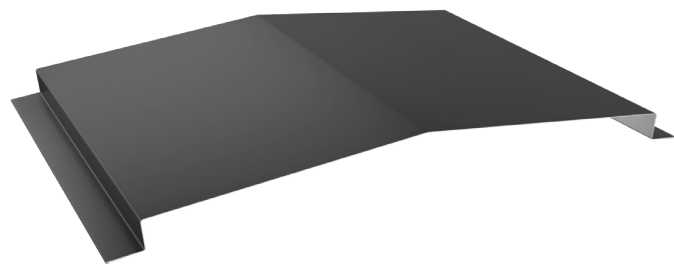


**ACCESORII METALICE**

**JORISIDE**  
THE STEEL FUTURE



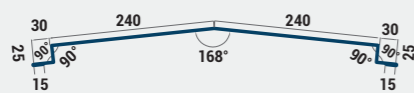
ⓘ Produsele sunt standardizate pentru un preț optim. La cerere se pot executa și alte elemente.  
Orice deviere de la cotația standard poate afecta costul final.  
Mai multe detalii puteți obține de la reprezentanții JORIS IDE ROMÂNIA.



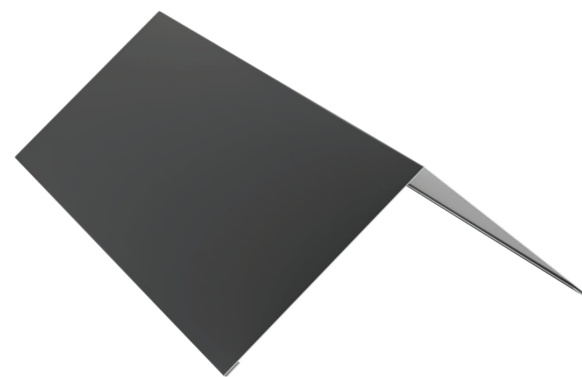
1

### COAMĂ CU PANTĂ DUBLĂ

Element care se folosește la închiderea intersecției între doi versanți a acoperișului, în poziție dreaptă sau înclinată.



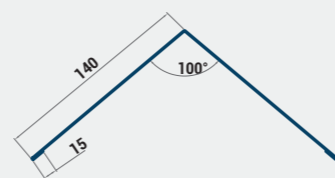
Schiță tehnică



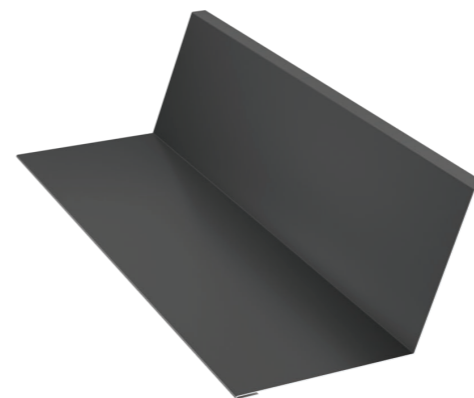
2

### COAMĂ DREAPTĂ MICĂ

Element care se folosește la închiderea intersecției între doi versanți a acoperișului, în poziție dreaptă sau înclinată.



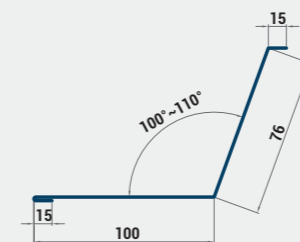
Schiță tehnică



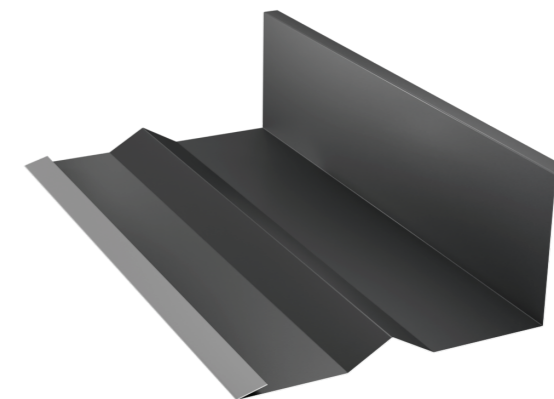
5

### RACORD CALCAN

Element care se montează la intersecția dintre un perete de calcan și o pantă a acoperișului în unghi obtuz. Se poziționează peste tablă și se introduce în perete izolându-se cu mastic siliconic.



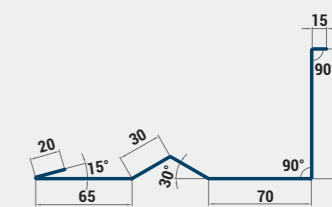
Schiță tehnică



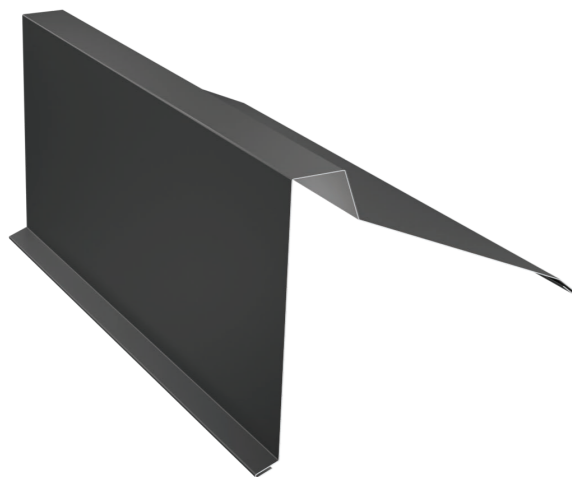
6

### BORDURĂ CALCAN

Element special pentru legatura dintre un perete și un versant paralel cu acesta. Se va monta sub panou și se va introduce în perete.



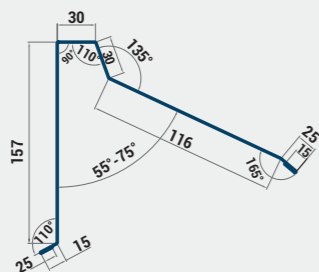
Schiță tehnică



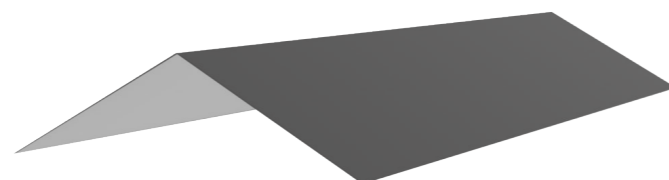
3

### SEMICOAMĂ

Element de închidere a liniei de coamă la acoperișurile cu versanți care au partea superioară la nivelul cel mai înalt al peretelui de calcan



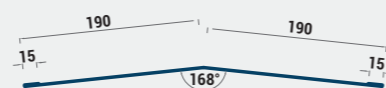
Schiță tehnică



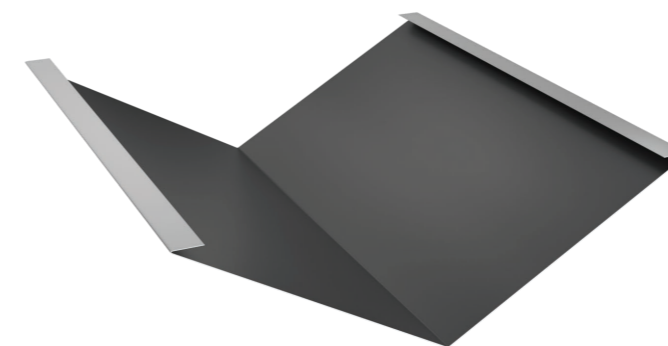
4

### SUBCOAMĂ

Element de închidere a intersecției dintre versanții acoperișului pe interior



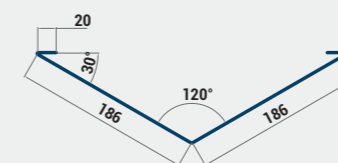
Schiță tehnică



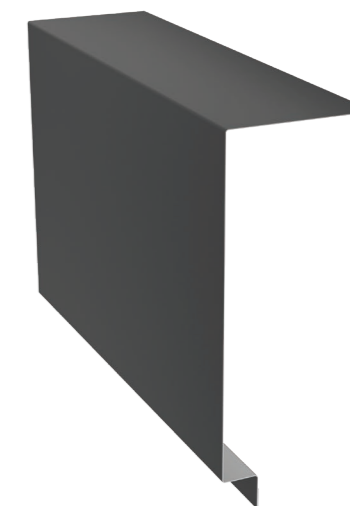
7

### DOLIE

Element cu rol de colectare și dirijare a apei către jgheab. Se montează sub panourile de învelitoare la intersecția dintre doi versanți.



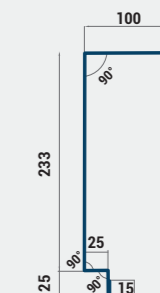
Schiță tehnică



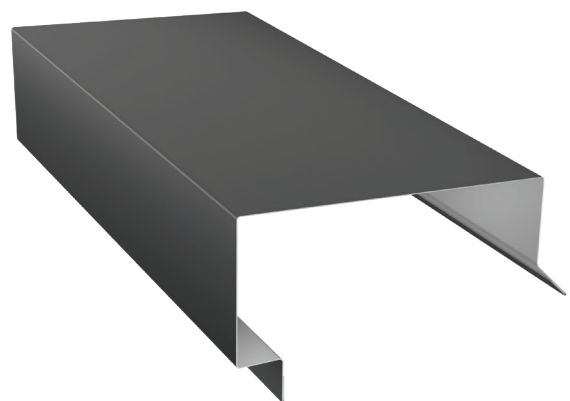
8

### BORDURĂ DE FRONTON

Element cu rol de închidere al părților laterale ale acoperișului. Se montează peste panou.



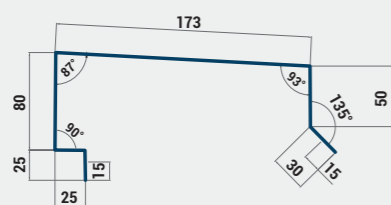
Schiță tehnică



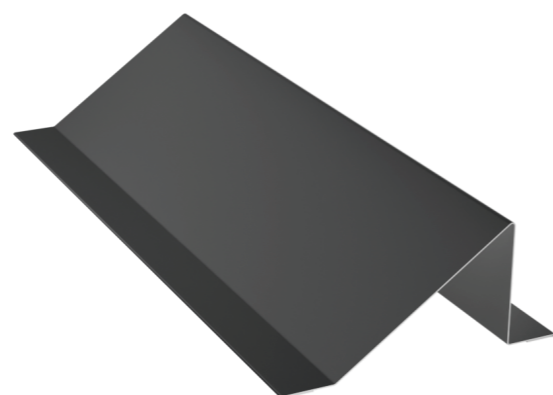
9

### ȘORȚ ATIC

Element de închidere a părților laterale ale peretelui



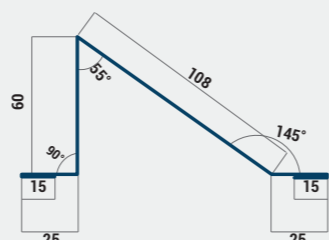
Schiță tehnică



10

### OPRITOR ZĂPADĂ

Element de tinichigerie care are rolul de a opri desprinderea bruscă a zăpezii de pe pantele de acoperiș cu înclinație accentuată.



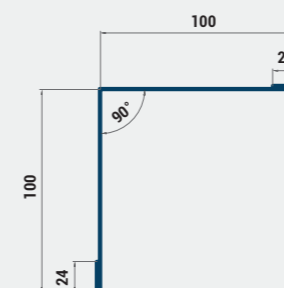
Schiță tehnică



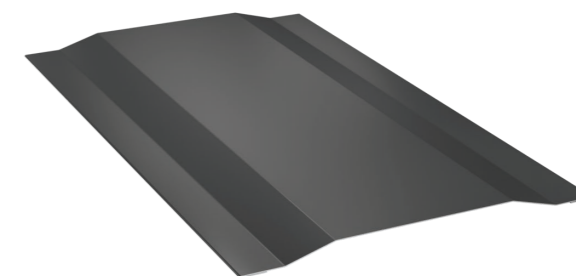
13

### COLȚAR INTERIOR

Elementul care se folosește pentru a închide două fațade pe interior.



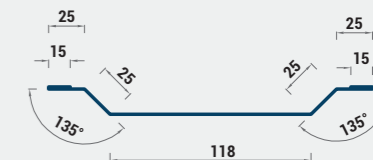
Schiță tehnică



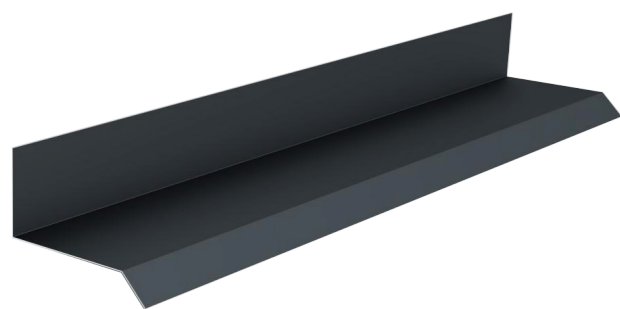
14

### PROFIL ROST

Elementul de închidere care se folosește pentru a masca rostul dintre două panouri.



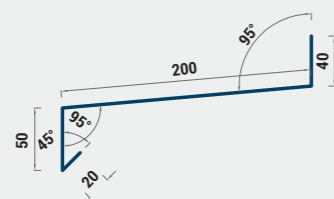
Schiță tehnică



11

### ȘORȚ SOCLU

Elementul care se folosește pentru a devia apa în scurgerea apei de pe fațadă



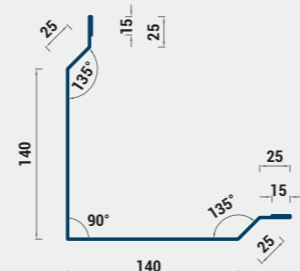
Schiță tehnică



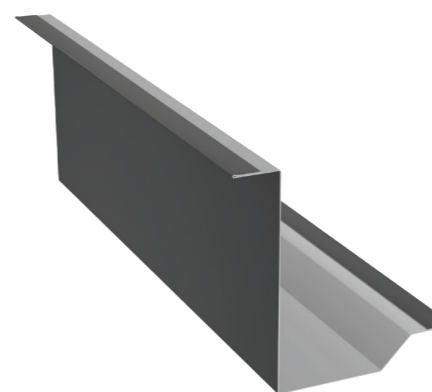
12

### COLȚAR EXTERIOR

Elementul care se folosește pentru a închide două fațade



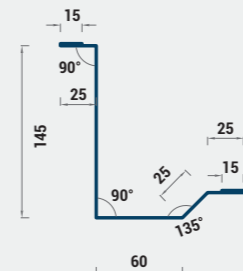
Schiță tehnică



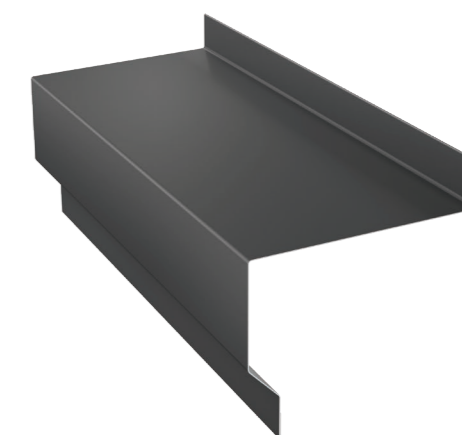
15

### PROFIL BORDARE FERESTRE

Elementul de închidere care se folosește pentru a borda golul de tâmplărie.



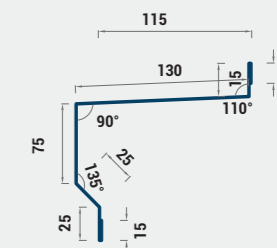
Schiță tehnică



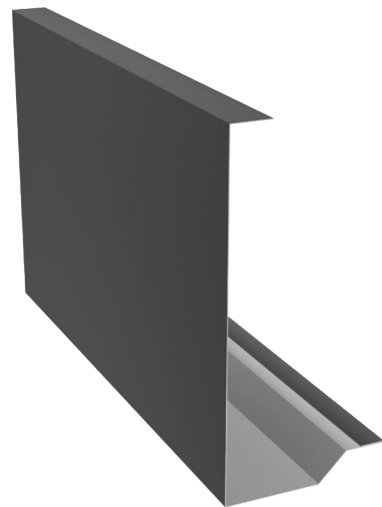
16

### PROFIL GLAF FEREAȘTRĂ

Elementul de închidere care se folosește pentru a borda golul de tâmplărie.



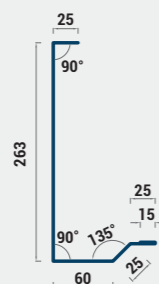
Schiță tehnică



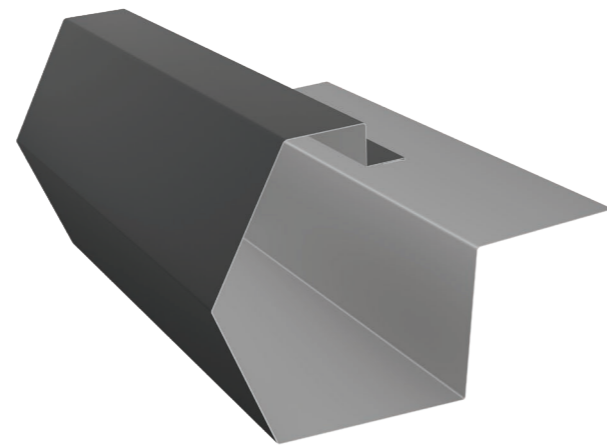
17

**PROFIL BORDARE UȘI**

Elementul de închidere care se folosește pentru a borda golul de tâmplărie



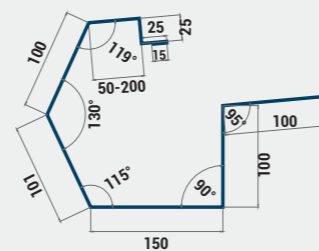
Schiță tehnică



18

**JGHEAB METALIC**

Elementul de colectare a apei de pe învelitoare



Schiță tehnică



21

**ȘURUBURI COLORATE 4,8 x 20 mm**

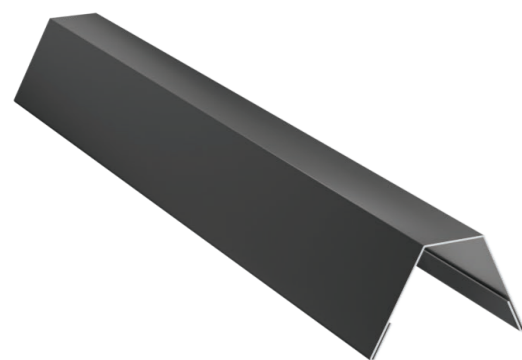
Șuruburi autoforante de țesere pentru fixare șorturi de tablă de panou sau profil.



22

**ȘURUBURI COLORATE 4,8 x 19 mm CF 3 mm**

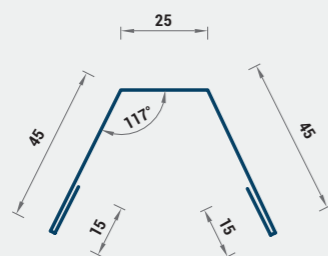
Șuruburi autoforante cu capacitate sporită de perforare, potrivite pentru fixări în structuri suport din oțel.



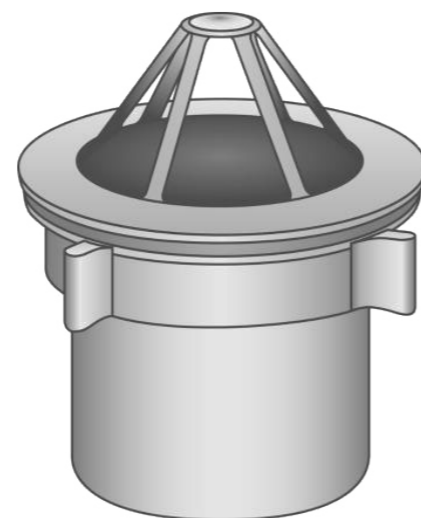
19

**PROFIL FIXARE JGHEAB**

Elementul care fixează jgheabul metalic de acoperiș.



Schiță tehnică



20

**CRAPODINĂ**

Elementul care colectează apa din jgheab.



R 80 mm / 100 mm

Schiță tehnică



23

**ȘURUBURI 5,5 /6,3x 80-235mm**

Șuruburi autoforante cu capacitate sporită de perforare, potrivite pentru fixări în structuri suport din oțel.



24

**ȘURUBURI 5,5 /6,3x 62-172mm**

Șuruburi autoforante cu capacitate sporită de perforare, potrivite pentru fixări în structuri suport din oțel.



25

### ȘURUBURI BSR 6,3-100-240MM

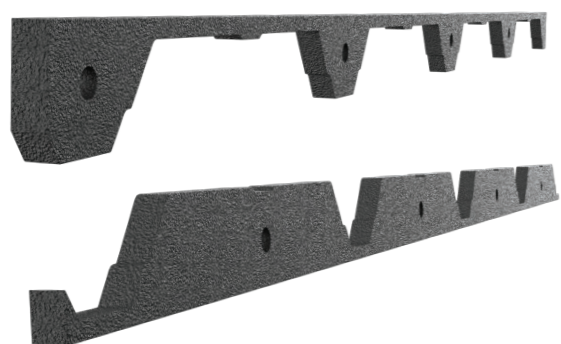
Șuruburi autoforante cu capacitate sporită de perforare, potrivite pentru fixări în structuri suport din beton



26

### CALOTE RIGIDIZARE

Calote din aluminiu cu garnitură de neopren pentru rigidizarea cutei de sus a panourilor



27

### BENZI DE ETANȘARE

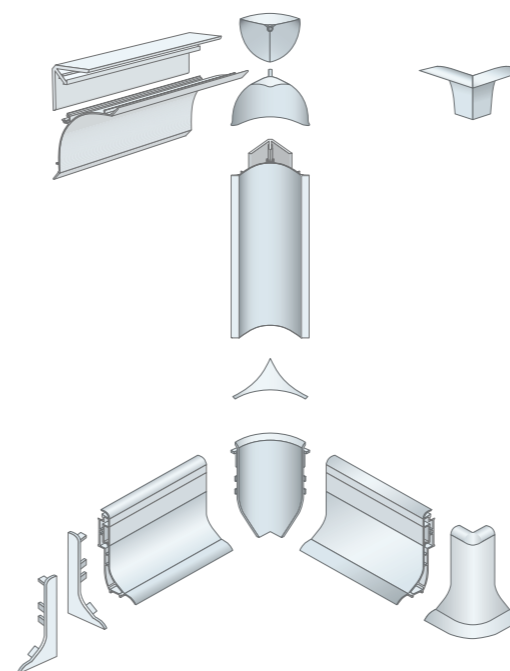
Diferite benzi cu rol de etanșare a profilelor metalice sau a panourilor.



28

### BANDĂ AUTOADEZIVĂ

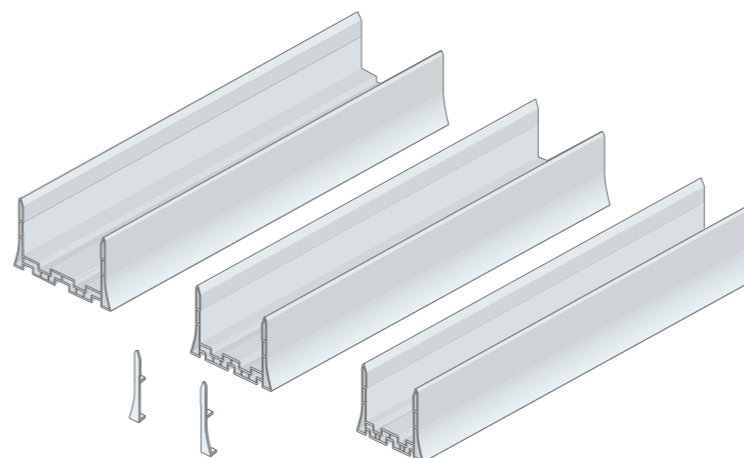
Banda autoadeziva din polietilena PE PE 20/3 30m rola PE30/3 30m rola



29

### ACCESORII PVC

Profile de finisaj din PVC pentru panourile termoizolante folosite în industria alimentară



30

### SISTEM PLUVIAL

Accesorii și elemente pentru sisteme complete de drenaj a apei pluviale.



Pentru a vă asigura că utilizați cea mai recentă versiune, vă recomandăm să o descărcați de pe site-ul nostru: <https://www.joriside.ro/downloads> sau scanând acest QR Code.

Acest document nu conferă drepturi și poate suferi modificări. Ne rezervăm dreptul de a modifica documentul fără notificare prealabilă pentru a reflecta progrese sau îmbunătățiri.

## **JORIS IDE SRL**

Str. Milano nr. 15, Buftea, județul Ilfov  
Str. Principală nr. 58, Buziaș, județul Timiș  
Telefon: 0256 307 700

02-2025-v1